

# WIR BAUEN FÜR SIE!



## In Krumpendorf am Wörthersee.

- Einfamilienwohnhaus mit Fundamentplatte (Keller möglich)
- Erdwärmepumpenheizung - hohe Förderung, geringe Heizkosten
- Projektbezogene Finanzierungsberatung
- Optimale Grundrißgestaltung (110 m<sup>2</sup>)
- Grundstücke ideal groß und leistungsfähig
- Wohnbauförderung möglich
- Zeitgemäßes Design
- Ein Ansprechpartner
- Fixpreisgarantie

Inklusive  
individuelle Planung  
ab € **298.580,-**  
inkl. 587 m<sup>2</sup> Grund



**CREATIVHAUS**  
PLUS

Info: 0664/14 29 954 o. 04229/22 29

**HOLZBAU**  
**STRUTZ**  
Holz-Konstruktion

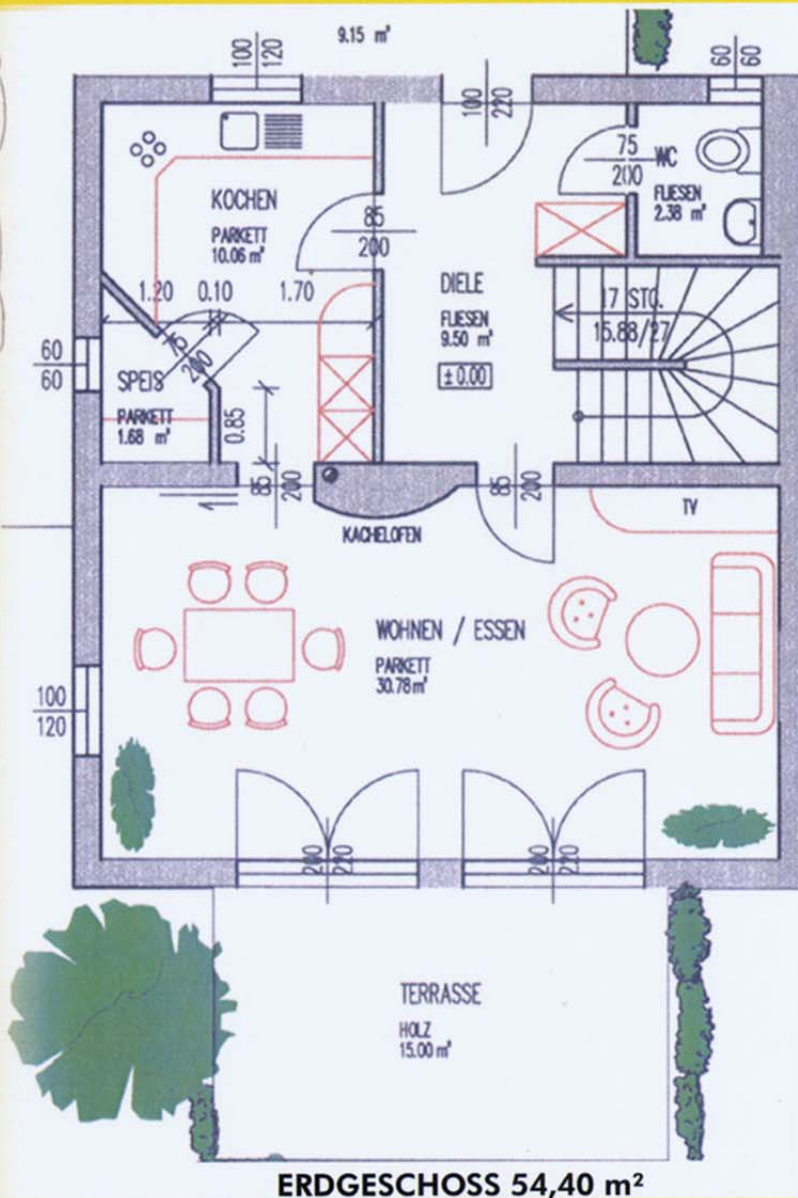
# Lebensträume - Lebensräume

- Im Raum Krumpendorf, befinden sich ein schöner, ebener Baugrund, welcher sowohl die Nähe zur Stadt als auch zum Wörthersee besitzt.
- Dieses Naherholungsgebiet entspricht den Wünschen und Vorstellungen vieler. Eine sehr begehrte und trotzdem leistbare Gegend für anspruchsvolle Wohn(t)raumsuchende.

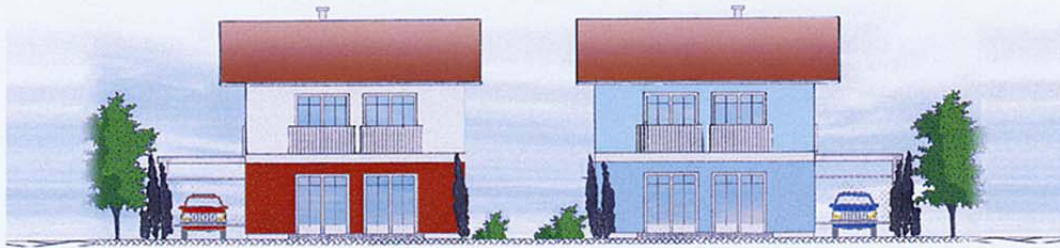
- Bei der Konzeption des Objektes wurde besonders auf Architektur und Wirtschaftlichkeit geachtet. Das Creativ-Haus Plus mit 110 m<sup>2</sup> steht in hochwertig ausgeführter Bauweise und in verschiedenen Ausbaustufen zur Wahl.

- Im Erdgeschoss befindet sich der Vorraum mit WC und Stiegenaufgang sowie die Küche mit Speis und angrenzendem, großzügigen, lichtdurchfluteten Wohnraum mit Kamin und Zugang zur Terrasse. Diese Aufteilung garantiert Bewegungsfreiheit für die ganze Familie. Eine Erdwärmepumpen-Heizung (erhöhte Förderung) sorgt für optimales, angenehmes Raumklima mit geringen Heizkosten.

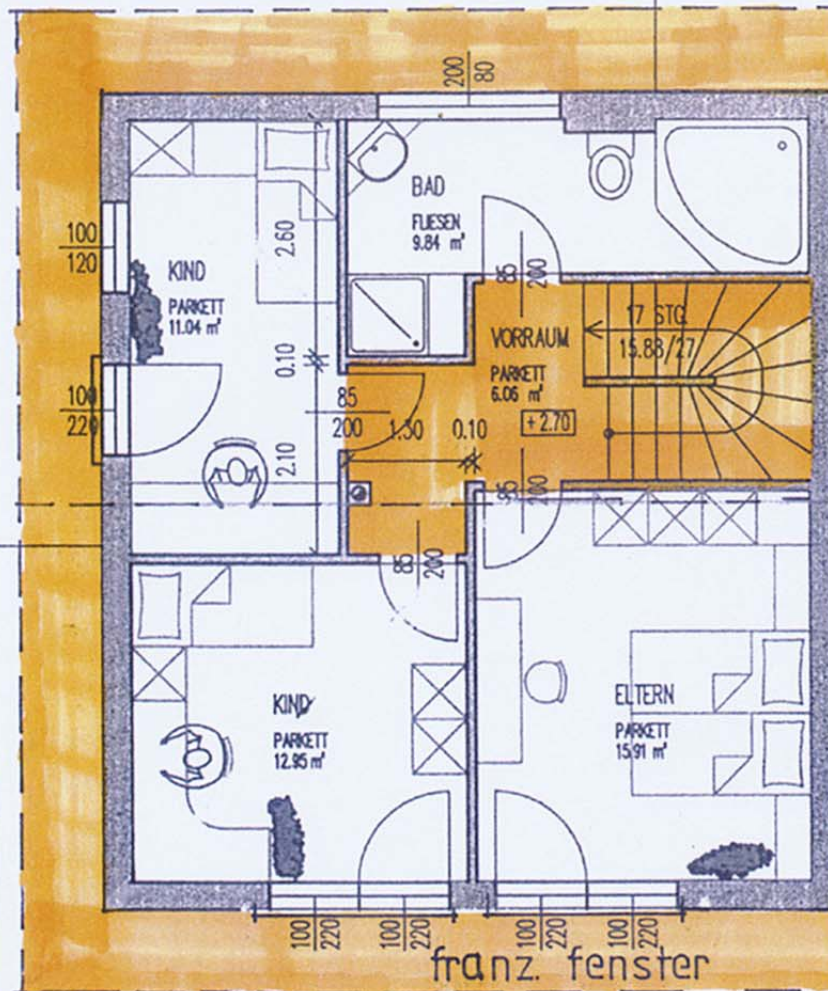
- Im Obergeschoss befindet sich ein Vorraum sowie ein großzügiges Elternschlafzimmer, zwei weitere Zimmer, die als Kinderzimmer, Büroraum oder Gästezimmer Verwendung finden können. Im Badbereich befindet sich eine Badewanne mit Handwaschbecken, Dusche und WC.



**Wir bauen mit Herz und Verstand.**



ANSICHTEN



OBERGESCHOSS 55,80 m<sup>2</sup>

- Den Leistungsumfang und die Ausführungsqualitäten entnehmen Sie bitte der zugehörigen Leistungsbeschreibung.

**Infoline: 0664/14 29 954 oder 04229/22 29**

## Unser Finanzierungsberater - damit Ihr Traum Wirklichkeit wird!

**S BAUSPARKASSE**

BAUSPARKASSE DER ÖSTERREICHISCHEN SPARKASSEN AG

**Marika Lager-Pöllinger**  
Bau- und Wohnberaterin  
staatlich geprüfte  
Vermögensberaterin

Tel. 05 0100 6 - 26852  
Fax 04762/37563  
Mobil 0664/818 12 59

E-Mail:  
marika.lagger@sbausparkasse.co.at  
mit dem Service der s Versicherung

### Lageplan:

- EIN Ansprechpartner
- Grundstück nicht zu groß, nicht zu klein - sondern leistbar
- Zeitgemäßes Design
- Optimale Grundrißgestaltung
- Wohnbauförderung
- Erdwärme-Wärmepumpe (erhöhte Förderung)
- Fixpreisgarantie
- Anschlüsse am Grund vorhanden (Strom, Wasser, Kanal)

**Grund Gesamtgröße  
etwa 587 m<sup>2</sup>**

